

[www.pauldekort.nl](http://www.pauldekort.nl) [info@pauldekort.nl](mailto:info@pauldekort.nl) ©2017

**Paul de Kort**  
beeldend kunstenaar

Verbeelding van de Romeinse weg in de tunnel N421/Achterdijk

TIJD VERTEKENT







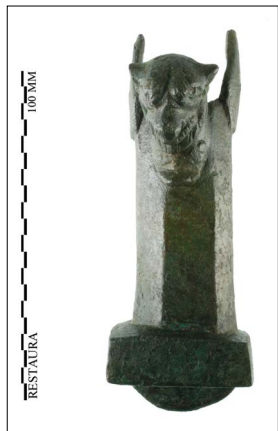
Verbeelding van de Romeinse Limes in de tunnel ter hoogte van de kruising tussen de Achterdijk en de nieuw aan te leggen provinciale weg N421 tussen Bunnik en Houten.

De Romeinse Limes markeerde lange tijd de noordgrens van het Romeinse rijk en volgde in grote lijnen de loop van de Rijn. Het is dus niet verwonderlijk dat er een grote kans bestaat dat deze route bij bodemwerkzaamheden in het gebied van de Kromme Rijn aangetroffen wordt.

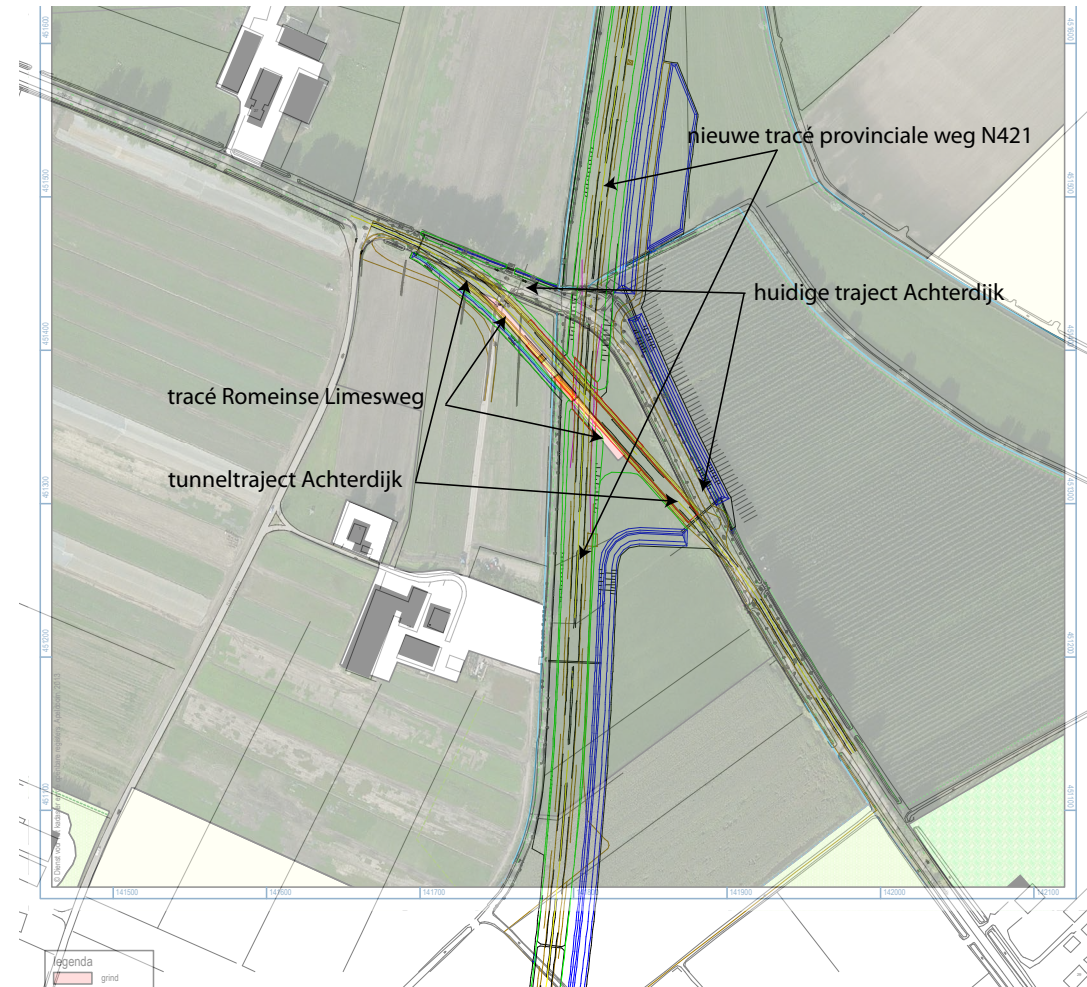
Tijdens archeologisch onderzoek dat voorafging aan het graven van deze tunnel onder de provinciale weg N421 bleek de Romeinse grenszone exact samen te vallen met het tunneltracé. Tevens trof men hier zware houten constructies aan waaruit de archeologen hebben geconcludeerd dat een drassige, natte zone of een verlande rivierarm hier de Limes moet hebben gekruist.

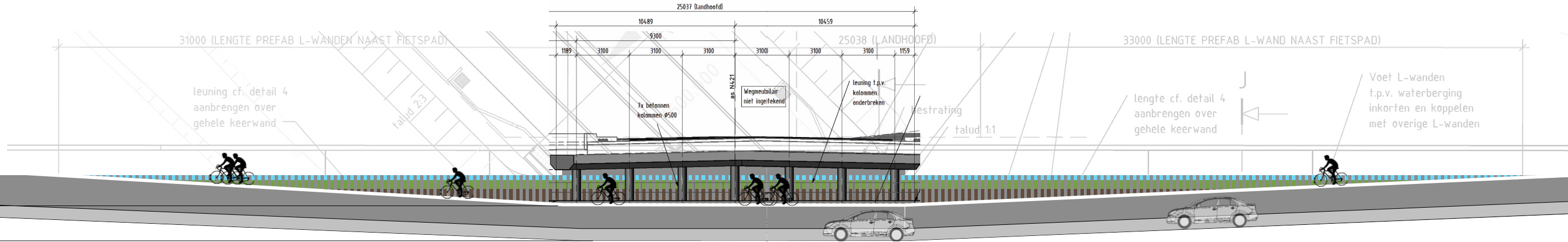
Uit dendrochronologisch onderzoek blijkt het hout waaruit deze brug was opgebouwd grotendeels uit het jaar 125 n. Chr. te stammen. Rond die tijd regeerde keizer Hadrianus over het Romeinse rijk. Het is bekend dat Hadrianus veel reisde en onder zijn bewind is de noordgrens van het Romeinse rijk versterkt. Hadrianus is vooral bekend vanwege zijn muur tussen Schotland en Engeland. Op zijn weg naar het Engelse grondgebied en het Forum Hadriani (Voorburg) moet hij door het huidige Kromme Rijn gebied, en hoogst waarschijnlijk over dit stuk van de Limes zijn gereisd. Een fietser die vandaag door deze tunnel rijdt, snijdt door de ondergrondse lagen waarin dit historische verhaal verborgen ligt.





Enkele bijzondere vondsten die zijn aangetroffen de opgravingsput langs de Achterdijk bij Houten





## 'TIJD VERTEKENT'

Terwijl de fietser door de tunnel rijdt ziet hij aan zijn rechterhand een lange reeks smalle, verticale sleuven die iets in de betonnen wand zijn terug gelegd. De sleuven zijn 20cm breed. De afstand tussen de sleuven is eveneens 20cm. In elke sleuf zit een verticale foto als een 'still' uit een film. Samen vormen al deze stills één vloeiende sequentie. Door langs de tunnelwand te rijden ziet de fietser een landschap aan zich voorbij trekken, met een horizon in de verte en de Limesweg op de voorgrond. Terwijl hij de tunnel in fietst zakt hij gedeeltelijk onder het maaiveld en kan hij zelfs de aardlagen zien die onder het landschap verborgen zitten. Hier worden de fundaties van de Limesweg en de beschoeiingen zichtbaar die op een bepaald moment overgaan in een brugconstructie.

Door de snelheid van een fietser (ca 5 mtr per seconde) lijken de smalle stills tot één vloeiend geheel samen te smelten. Landschappen glijden geleidelijk in elkaar over, van een oeverwal via een drassig landschap naar een doorwaadbare plek en een watergang. Tijdens de opgravingswerkzaamheden zijn hier verschillende archeologische topvondsten gedaan, zoals munten en aardewerk. Maar er is ook een heel raadselachtige object gevonden waarvan de archeologen vermoeden dat het een onderdeel van een wagen moet zijn geweest. In dit kunstwerk verschijnen deze objecten hier en daar om even verderop weer te verdwijnen. We zien de wielen van een Romeinse wagen voorbij rollen terwijl hij iets verliest. We weten niet precies wat het is, we zien het stuiteren en in de bodem verdwijnen om 2000 jaar later, in het jaar 2013, weer te worden opgegraven bij de aanleg van deze tunnel.





afab L-wanden  
 dicatief, n.f.b.  
 of leuven  
 hoogte keerwanden  
 ooghoogte volwassen fietser  
 horizon in afbeelding  
 landschap in afbeelding  
 LIMES wegdek  
 overgang bovengronds-ondergronds  
 archeologische laag in afbeelding  
 beschoeiingspalen  
 rollendromeins karrewiel  
 'stuitende' topvondst  
 wegdek fietspad  
 NAP  
 min 2000

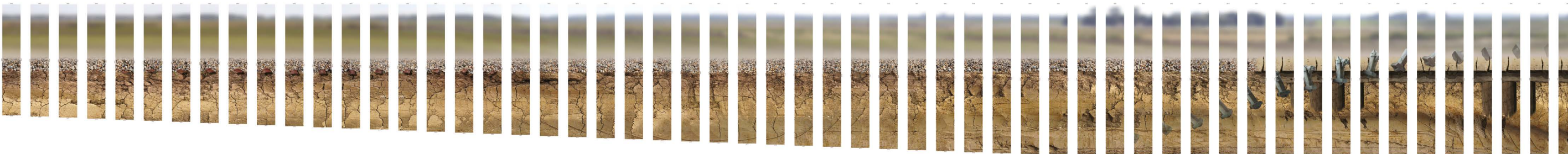
Het maaiveld lag in de Romeinse tijd enkele decimeters lager dan dat van vandaag, daarom moeten we graven om sporen uit die periode te vinden. Het huidige maaiveld ligt ongeveer gelijk met de ooghoogte van een volwassen fietser wanneer deze door de tunnel fietst. Het maaiveld van 2000 jaar geleden bevindt zich ongeveer ter hoogte van zijn heup en de horizon van dit landschap bevindt zich op schouderhoogte. Daarboven ziet hij 'Romeinse wolkenluchten'. De onderste meter geeft een doorkijkje in de historische ondergrond.

Toegangsschacht  
 t.b.v. waterberging  
 en pompkelder  
 Leiding  $\varnothing 200$   
 f.b.v. kolken

- Het publiek dat dit kunstwerk waarneemt is altijd in beweging ten opzichte van het kunstwerk, dat gegeven is onlosmakelijk onderdeel van de beleving.
- Het kunstwerk richt zich met name op de fietsers die over de Achterdijk rijden.
- Het kunstwerk speelt zich zowel af in de ruimte als in de tijd. Het is tegelijkertijd een landschapspanorama én 'stop-motion film'.
- Het is van dichtbij te beleven, maar werkt ook op grotere afstand. De beschouwer die dichtbij is en in beweging beleeft vooral de sequentie en het dynamische beeld, op grotere afstand ziet hij vooral het panoramische beeld.

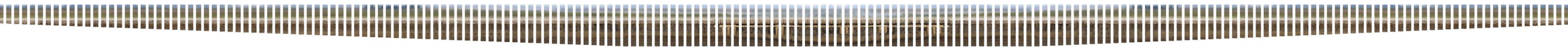
- Het is een realistisch en dus heel herkenbaar beeld, maar de fantasie en de verbeelding wordt ook geprikkeld. Er is voldoende speelruimte om artistieke waarde toe te voegen.
- De archeologie komt hier en daar op een ludieke manier aan bod, maar in grote lijnen is het gebaseerd op de laatste kennis van het landschap uit deze periode, de brugconstructies en de positie van de verschillende objecten ten opzichte van elkaar en ten opzichte van het landschap van vandaag.
- Het kunstwerk richt zich daardoor zowel tot de leek als de expert (kunst en archeologie), maar het is zeker ook aantrekkelijk voor kinderen.

noordelijke tunnelwand totaal (lengte ca 90 mtr)



noordelijke wand detail

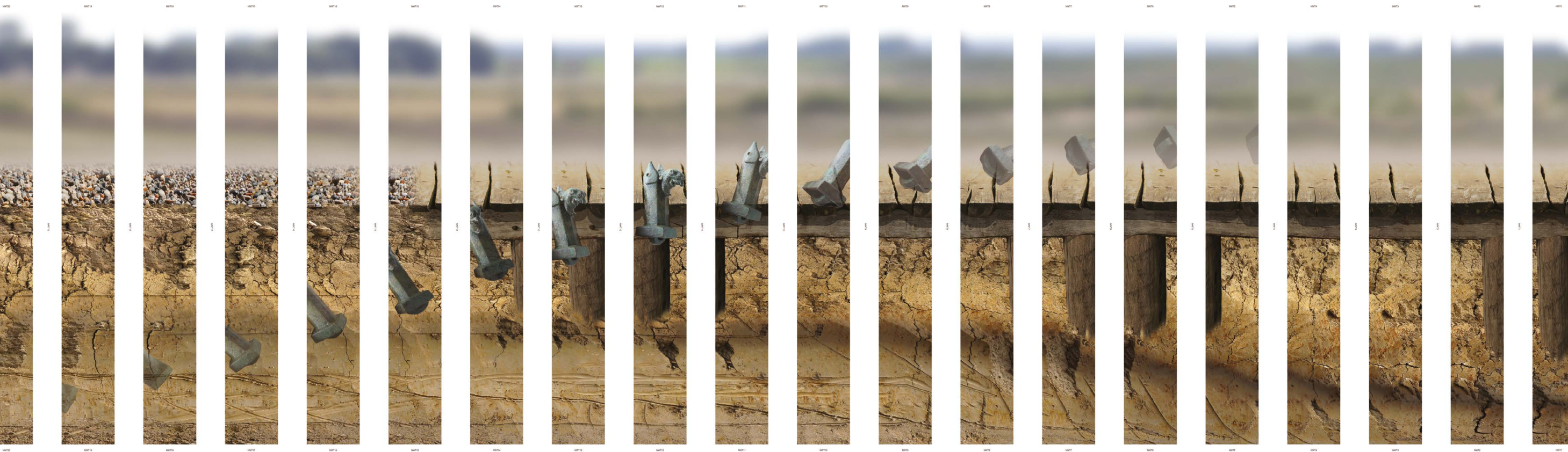




zuidelijke tunnelwand (lengte ca 90 mtr)



detail van de zuidelijke tunnelwand



detail van de noordelijke tunnelwand

'TIJD VERTEKENT' is een opdracht van de provincie Utrecht, in samenwerking met RAAP Archeologisch Adviesbureau